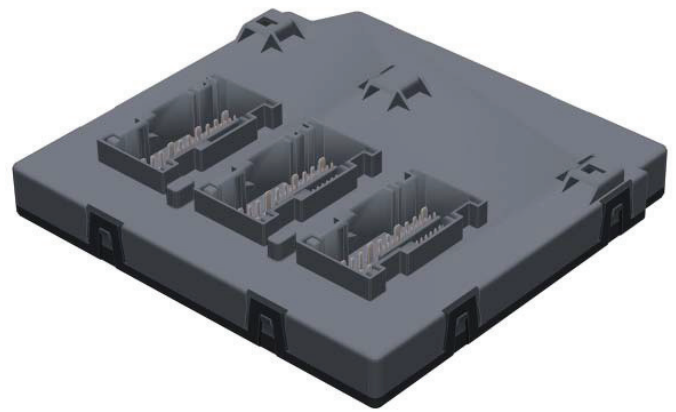


Bordnetzsteuergerät J519

Das neue Bordnetzsteuergerät J519 des Audi A1 umfasst nahezu die kompletten Softwareumfänge, die in anderen Audi Modellen auf das Bordnetzsteuergerät J519 und das Zentralsteuergerät für Komfortsystem J393 aufgeteilt sind.

Ein eigenständiges Komfortsteuergerät J393 gibt es im Audi A1 nicht. Das neue Bordnetzsteuergerät J519 des Audi A1 wird bereits ab Modelljahr 2010 auch in den Audi Modellen A3, TT und R8 verbaut.



477_111

Einbauort

Das Bordnetzsteuergerät J519 befindet sich beim Audi A1 am Relaisträger der Schalttafel im Bereich des Fahrerfußraums.



477_112

Anschlüsse am Bordnetzsteuergerät J519

Spannungsversorgung des Steuergeräts	<ul style="list-style-type: none">▶ vier separat abgesicherte „Klemme 30“-Eingänge▶ drei „Klemme 31“-Leitungen
Busleitungen	<ul style="list-style-type: none">▶ zwei CAN-Komfort-Leitungen▶ LIN-Bus-Leitung zum Sensor für Diebstahlwarnanlage G578 und zum Alarmhorn H12▶ LIN-Bus-Leitung zum Sensor für Regen- und Lichterkennung G397
Eingänge	
Schalter und Taster	<ul style="list-style-type: none">▶ Lichtdreheschalter▶ Bremslichtschalter▶ Schalter für Rückfahrlicht (nur bei Fahrzeugen mit Handschaltgetriebe)▶ Kontaktschalter in der Handbremse▶ Schalter im Heckklappenschloss▶ Warnblinkschalter▶ Motorhaubenschalter 1 und 2▶ Taster für Heckscheibenheizung▶ Griff-taster (Softtouch) in der Heckklappe
Sensoren und Signalleitungen	<ul style="list-style-type: none">▶ „Klemme 30“-Referenzspannung▶ „Klemme 31“-Referenzspannung▶ Potenziometer für die Helligkeitseinstellung der Instrumentenbeleuchtung▶ Sensor für Heckscheibenbruch (nur bei Mehrausstattung Diebstahlwarnanlage)▶ Hallsensor zur Erkennung Heckklappe geöffnet/geschlossen▶ „Wake Up“-Signal des Steuergeräts für Zugang und Startberechtigung J518▶ „Klemme 15“-Anforderung▶ „Klemme 50“ zu Diagnosezwecken der Klemmensteuerung▶ Türkontaktsignal für das Innenlichtmodul▶ Einlesen „Klemme 61“ (Generatorvorerregung - nur bei Fahrzeugen ohne Start-Stopp-System)▶ Einlesen des Signals „S-Kontakt“ (diskrete Leitung vom Steuergerät J764)
Ausgänge	
Relais	<ul style="list-style-type: none">▶ Kraftstoffpumpen-Relais▶ „Klemme 75“-Relais▶ „Klemme 15“-Relais▶ Einschaltrelais Frontscheibenwischer▶ Umschaltrelais Frontscheibenwischer (Stufe 1 und 2)▶ Relais für Heckscheibenheizung▶ Relais für Scheinwerferreinigungsanlage▶ Relais für Signalhorn
Leuchten und LEDs	<ul style="list-style-type: none">▶ Leuchten im Halogen- bzw. BiXenon-Scheinwerfer links und rechts▶ Nebelscheinwerfer links und rechts▶ Nebelschlussleuchten links und rechts▶ Leuchten in den Schlussleuchten links und rechts▶ Leuchten in den Zusatzleuchten links und rechts▶ dritte Bremsleuchte▶ Kennzeichenleuchte▶ vordere Fußraumleuchten (nur bei Mehrausstattung Lichtpaket)▶ Kofferraumleuchten links und rechts▶ Funktions-LED im Taster für Heckscheibenheizung▶ Funktions-LED im Warnblinktaster
Aktoren	<ul style="list-style-type: none">▶ Motor im Heckklappenschloss▶ Stellelement zur Verriegelung der Tankklappe▶ Waschwasserpumpe
Signalleitungen, Klemmen und Versorgungsspannungen	<ul style="list-style-type: none">▶ Freigabesignal an Sitzheizung (Lastmanagement)▶ geschaltete „Klemme 30“▶ geschaltete „Klemme 31“-Leitung (für Wischermotor)▶ „Klemme 58s“ (Suchbeleuchtung)▶ Spannungsversorgung des Hallensors zur Erkennung Heckklappe geöffnet/geschlossen